



1.2.4.2. Naissances vivantes et naissances vivantes pour 1'000 habitants, Valais-Suisse, 1990-2008

1. Indicateurs généraux > 1.2. Démographie > 1.2.4. Structure

Date de mise à jour

20.05.10.

Introduction et définition

Cet indicateur présente le nombre annuel de naissances vivantes (nombre d'enfants nés vivants) ainsi que le nombre de naissances vivantes pour 1'000 habitants dans le canton du Valais et en Suisse pour la période 1990 à 2008.

La population considérée dans cet indicateur est la population résidente permanente définie par l'Office fédéral de la statistique comme suit : « *sont assimilées à la population résidente permanente toutes les personnes résidant en Suisse durant une année au moins. La population résidente permanente comprend toutes les personnes de nationalité suisse domiciliées en Suisse et les personnes de nationalité étrangère possédant une autorisation d'établissement ou une autorisation de séjour d'une durée d'au moins 12 mois, ainsi que les fonctionnaires internationaux, les diplomates et les membres de leurs familles. Concrètement, la population résidente permanente comprend les catégories d'autorisations de résidence suivantes : titulaires d'une autorisation d'établissement, titulaires d'une autorisation de séjour (y compris les réfugiés reconnus), titulaires d'une autorisation de séjour de courte durée de 12 mois ou plus, diplomates et fonctionnaires internationaux* ». Cette même définition s'applique à la population résidente permanente en Valais.





Données et commentaires

Naissances vivantes, Valais

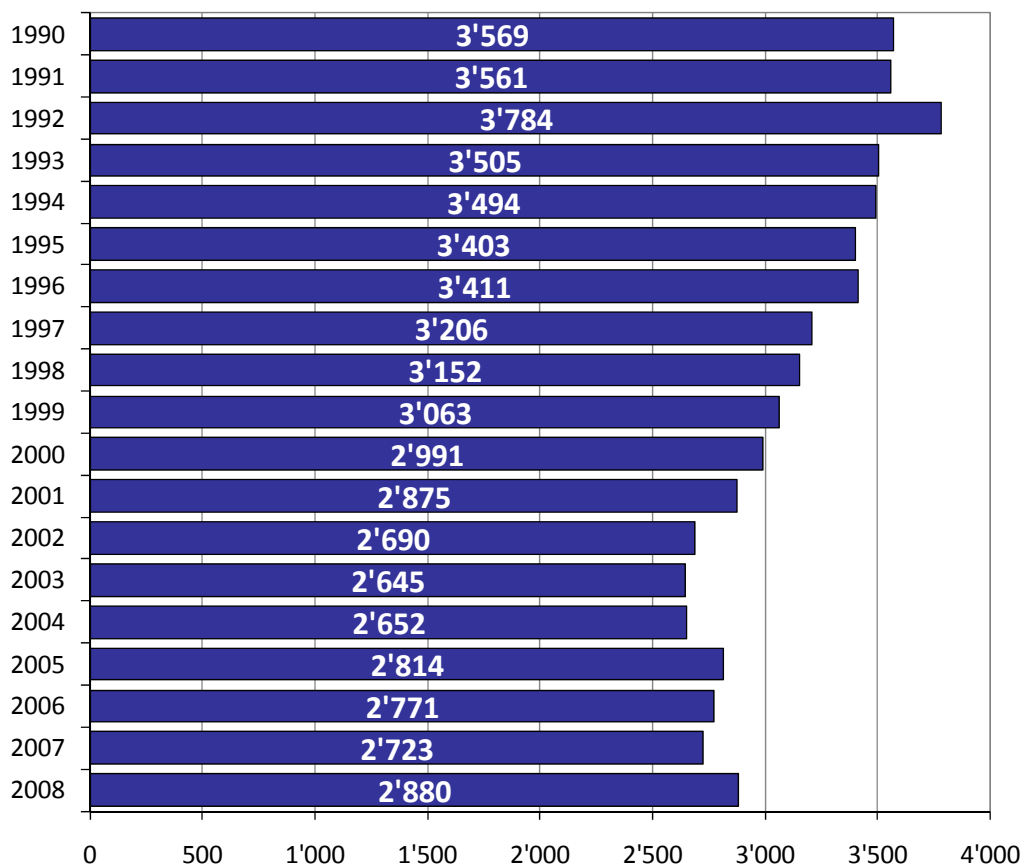
Naissances vivantes, Valais, 1990-2008	
Année	Naissances vivantes
1990	3'569
1991	3'561
1992	3'784
1993	3'505
1994	3'494
1995	3'403
1996	3'411
1997	3'206
1998	3'152
1999	3'063
2000	2'991
2001	2'875
2002	2'690
2003	2'645
2004	2'652
2005	2'814
2006	2'771
2007	2'723
2008	2'880

Source : OFS, 2009





Figure 1. Naissances vivantes, Valais, 1990-2008





Naissances vivantes pour 1'000 habitants, Valais-Suisse

Naissances vivantes pour 1'000 habitants ¹ , Valais-Suisse, 1990-2008		
Année	Pour 1'000 habitants en Valais	Pour 1'000 habitants en Suisse
1990	14.16	12.43
1991	13.82	12.60
1992	14.42	12.58
1993	13.14	12.02
1994	12.97	11.82
1995	12.54	11.64
1996	12.53	11.72
1997	11.73	11.36
1998	11.48	11.08
1999	11.11	10.94
2000	10.83	10.89
2001	10.33	9.96
2002	9.56	9.90
2003	9.28	9.76
2004	9.21	9.86
2005	9.65	9.77
2006	9.41	9.77
2007	9.11	9.81
2008	9.50	9.96

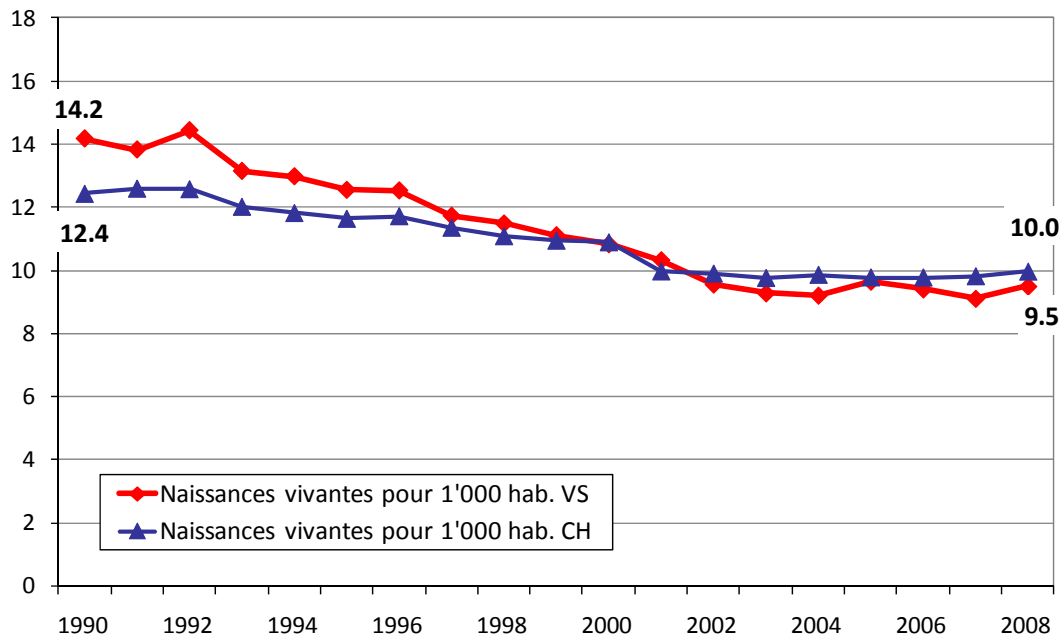
Source : OFS, 2009

Note :

¹ Population résidante permanente en Valais et en Suisse au 31.12. selon l'ESPOP.



Figure 2. Naissances vivantes pour 1'000 habitants, Valais-Suisse, 1990-2008



Le nombre de naissance pour 1'000 habitants était au début des années 90 plus élevé en Valais qu'en Suisse. Alors que pour la période 1990-2008, ce nombre a diminué de 19.9% en Suisse, la baisse a été beaucoup plus importante en Valais (33%). Depuis 2002, le nombre de naissances pour 1'000 habitants est désormais plus bas en Valais qu'en moyenne nationale (Figure 1).

La baisse du nombre de naissance est notamment liée à la baisse constatée depuis 1990 du nombre d'enfants mis au monde par femme en âge de procréer (cf. Indicateur 1.2.4.3 relatif à l'indicateur conjoncturel de fécondité).

Sources

Naissances vivantes (total) selon le canton, de 1970 à 2008 : su-f-1.2.2.2.4.26, Office fédérale de la statistique (OFS), 2009.

Population résidante permanente selon l'origine et le sexe au 31.12.2008, Office statistique du canton du Valais, Septembre 2009.

Population résidante permanente selon la nationalité et le sexe, de 1950 à 2008, su-f-1.1.1.4., fédérale de la statistique (OFS), 2009.

