



3.1.1.6. Coûts des hôpitaux (ambulatoire + stationnaire) à la charge de l'assurance obligatoire des soins en Valais

3. Assurance-maladie > 3.1. Coûts AOS

Date de mise à jour

04.05.10.

Définition et méthode

Cet indicateur présente l'évolution des coûts des traitements hospitaliers (traitements ambulatoires et stationnaires) à la charge de l'assurance obligatoire des soins, en Valais, en millions de francs de 1996 à 2008. Puis il montre l'évolution de ces coûts par habitant en Suisse et en Valais de 1997 à 2008. Il compare enfin les coûts par habitant du Valais aux autres cantons suisses en 2008.

Sont en principe compris dans les coûts de l'ambulatoire hospitalier, toutes les prestations effectuées par du personnel hospitalier (médecins, infirmières, etc.), d'une durée inférieure à 24 heures et sont en principe compris dans les coûts du stationnaire hospitalier toutes les prestations effectuées par du personnel hospitalier (médecins, infirmières, etc.), d'une durée supérieure à 24 heures.

Afin de pouvoir comparer les coûts engendrés par les Valaisans avec ceux des autres cantons suisses, ces données ont été divisées par la population assurée¹.



Données et commentaires^{ii, iii}

Evolution des coûts des hôpitaux (ambulatoire + stationnaire) à la charge de l'assurance obligatoire des soins, en mios de CHF, en Valais, 1996-2008			
Année	Ambulatoire	Stationnaire	Total
1996	31.7	137.0	168.8
1997	38.3	143.0	181.3
1998	45.2	136.0	181.2
1999	56.0	133.7	189.7
2000	62.8	141.5	204.3
2001	68.0	142.3	210.3
2002	71.7	137.0	208.7
2003	93.1	145.5	238.6
2004	74.7	135.5	210.3
2005	88.6	177.9	266.5
2006	96.7	180.9	277.5
2007	111.6	191.1	302.6
2008	127.6	196.5	324.2

Source : santésuisse, 2009

Figure 1. Evolution des coûts des hôpitaux (ambulatoire + stationnaire) à la charge de l'assurance obligatoire des soins, en Valais, en millions de CHF, 1996 à 2008

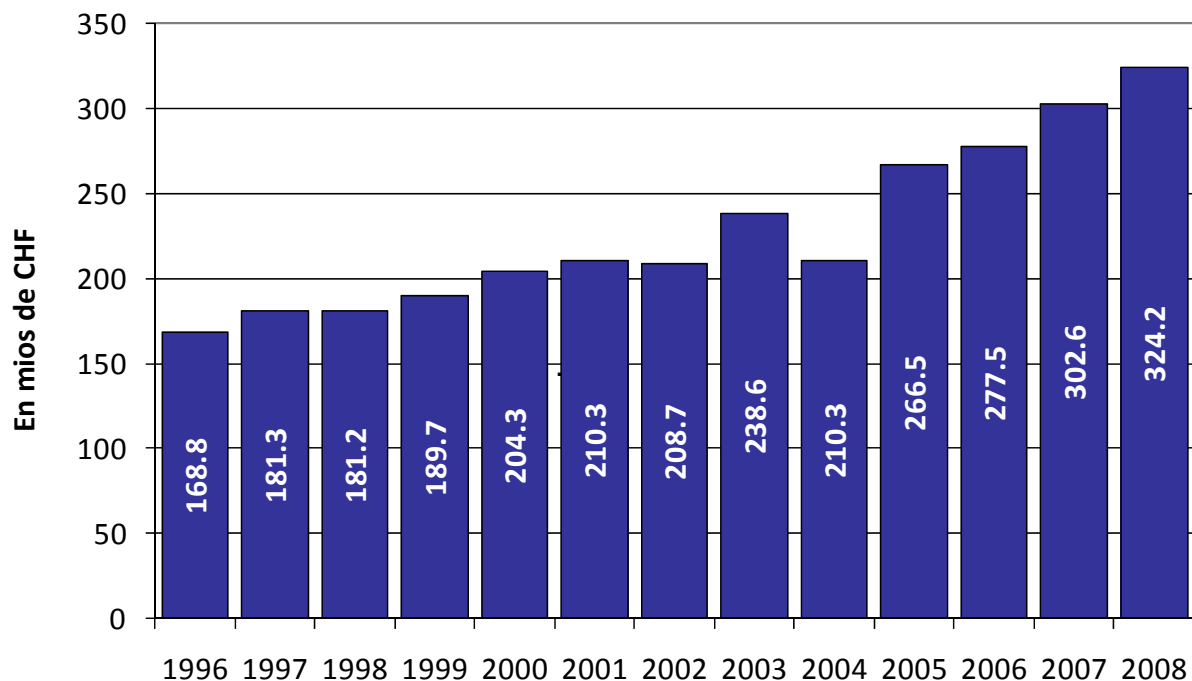




Figure 2. Evolution des coûts de l'ambulatoire hospitalier à la charge de l'assurance obligatoire des soins, en Valais, en millions de CHF, 1996-2008

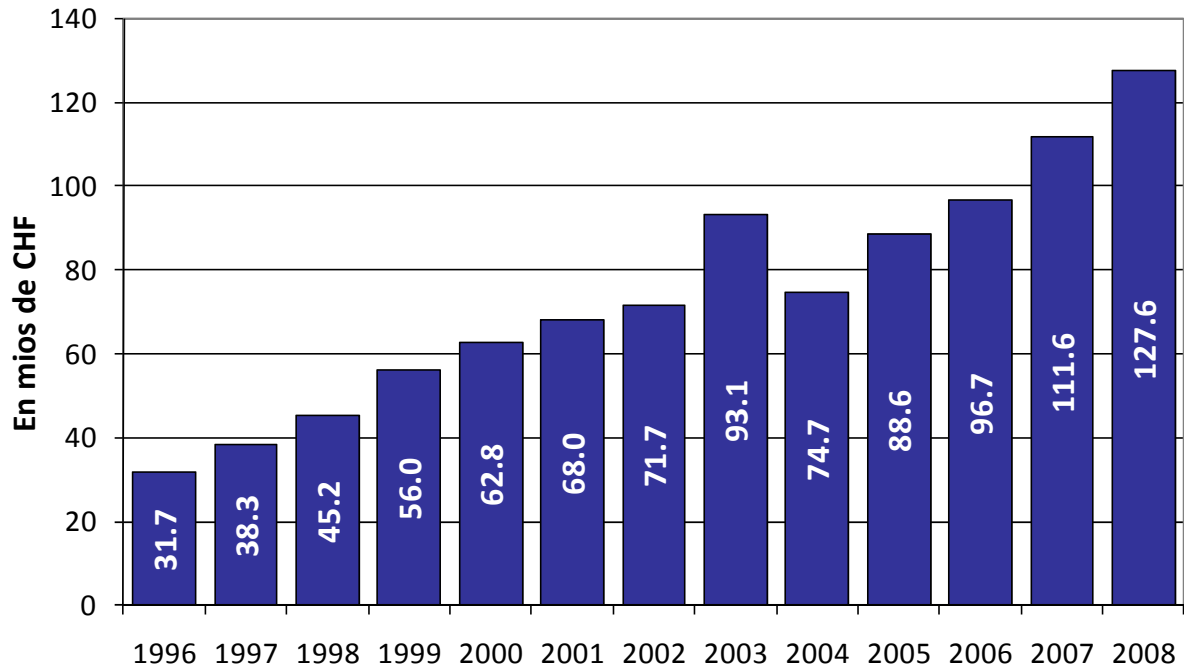
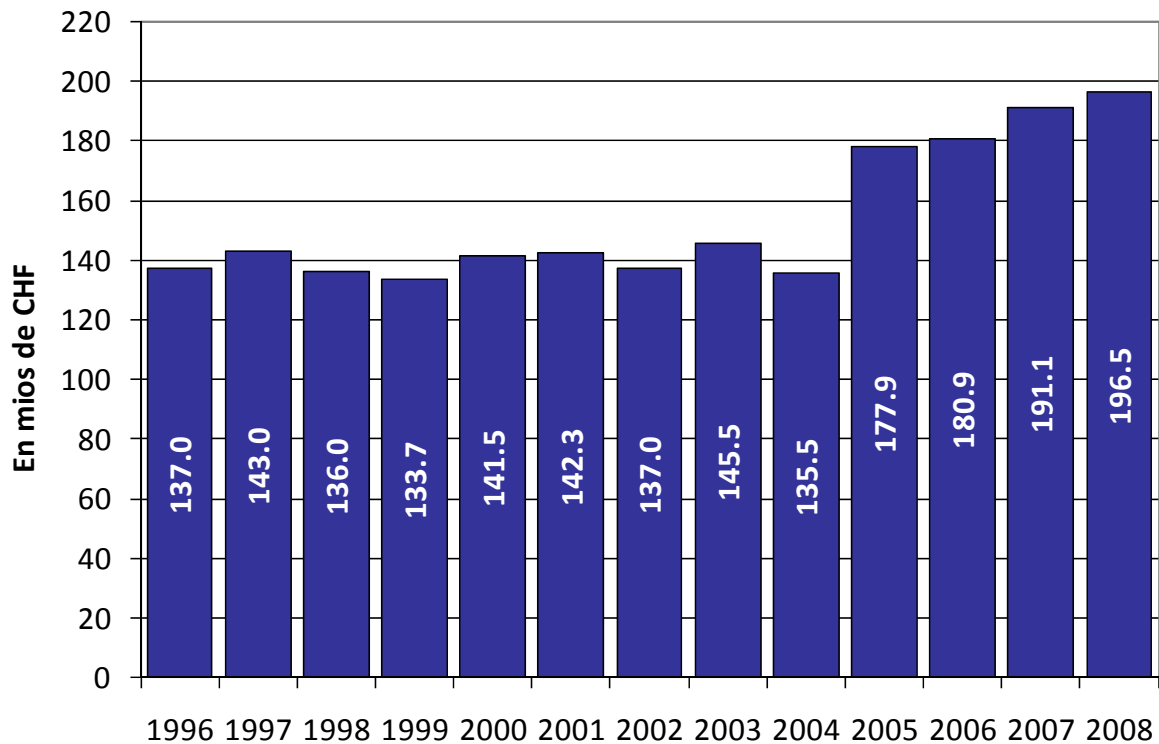


Figure 3. Evolution des coûts du stationnaire hospitalier à la charge de l'assurance obligatoire des soins, en Valais, en millions de CHF, 1996 à 2008





Année	Ambulatoire		Stationnaire		Total	
	Suisse	Valais	Suisse	Valais	Suisse	Valais
1997	214.0	137.0	477.0	511.0	691.0	648.0
1998	229.8	160.8	487.7	483.8	717.6	644.6
1999	251.3	198.3	496.1	473.0	747.5	671.3
2000	283.9	221.7	507.7	499.7	791.6	721.4
2001	306.2	239.5	513.8	501.4	820.1	740.9
2002	310.9	252.0	513.2	482.0	824.1	734.0
2003	326.7	320.6	571.4	500.8	898.1	821.3
2004	349.7	255.0	646.4	462.2	996.1	717.2
2005	383.9	299.0	669.6	600.6	1'053.4	899.6
2006	393.7	323.5	682.8	605.2	1'076.4	928.7
2007	422.4	368.4	702.6	630.9	1'125.0	999.3
2008	476.0	417.0	730.0	641.0	1'206.0	1'058.0

Source : santésuisse, 2009

Figure 4. Evolution des coûts hospitaliers (ambulatoire + stationnaire) à la charge de l'assurance obligatoire des soins, par habitant, en CHF, en Suisse et en Valais, 1997-2008

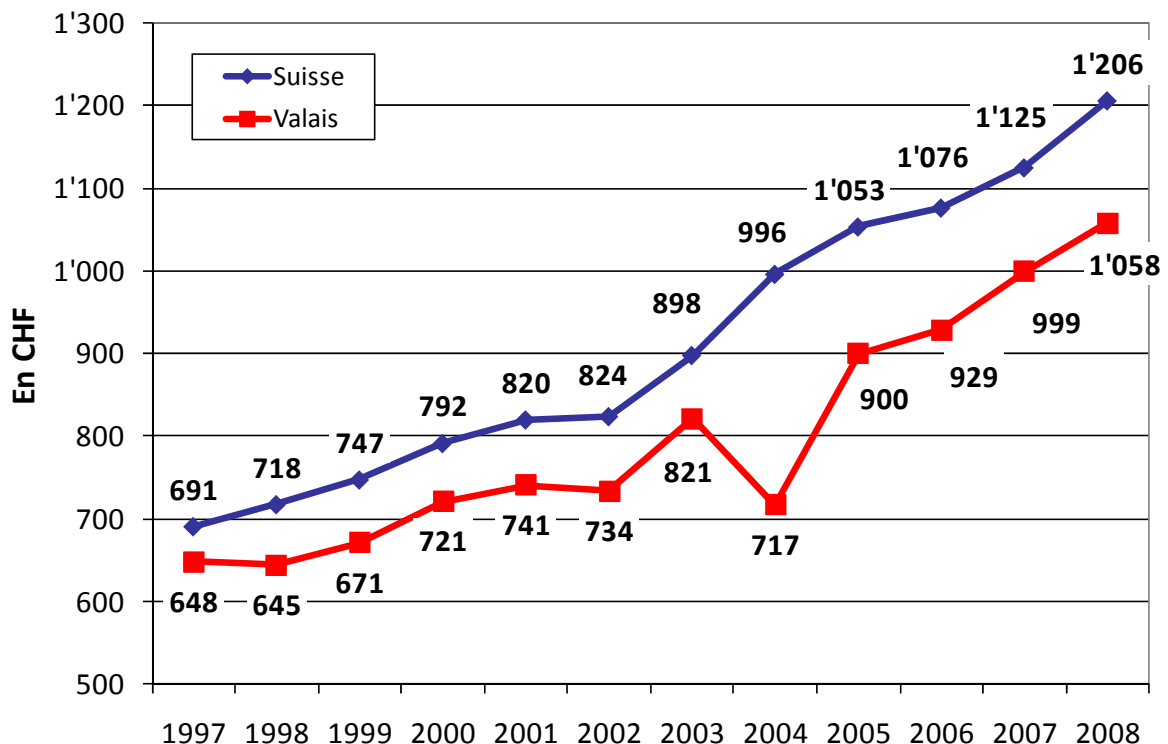




Figure 5. Evolution des coûts de l'ambulatoire hospitalier à la charge de l'assurance obligatoire des soins, par habitant, en CHF, en Suisse et en Valais, 1997-2008

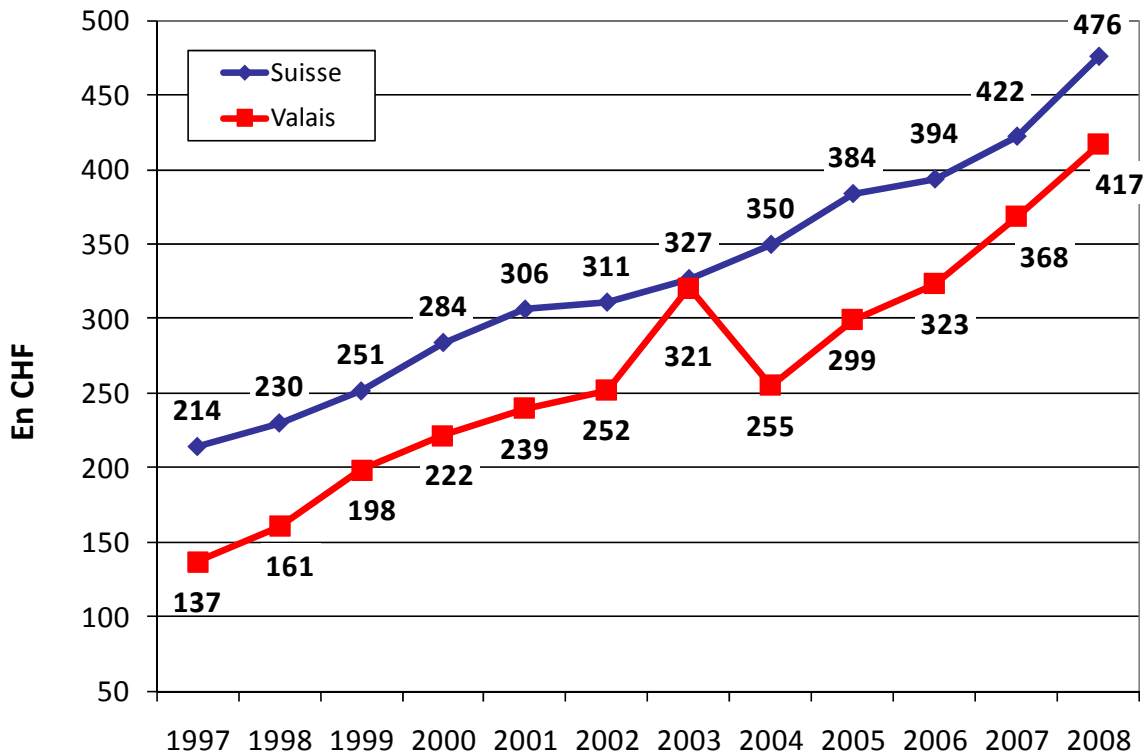
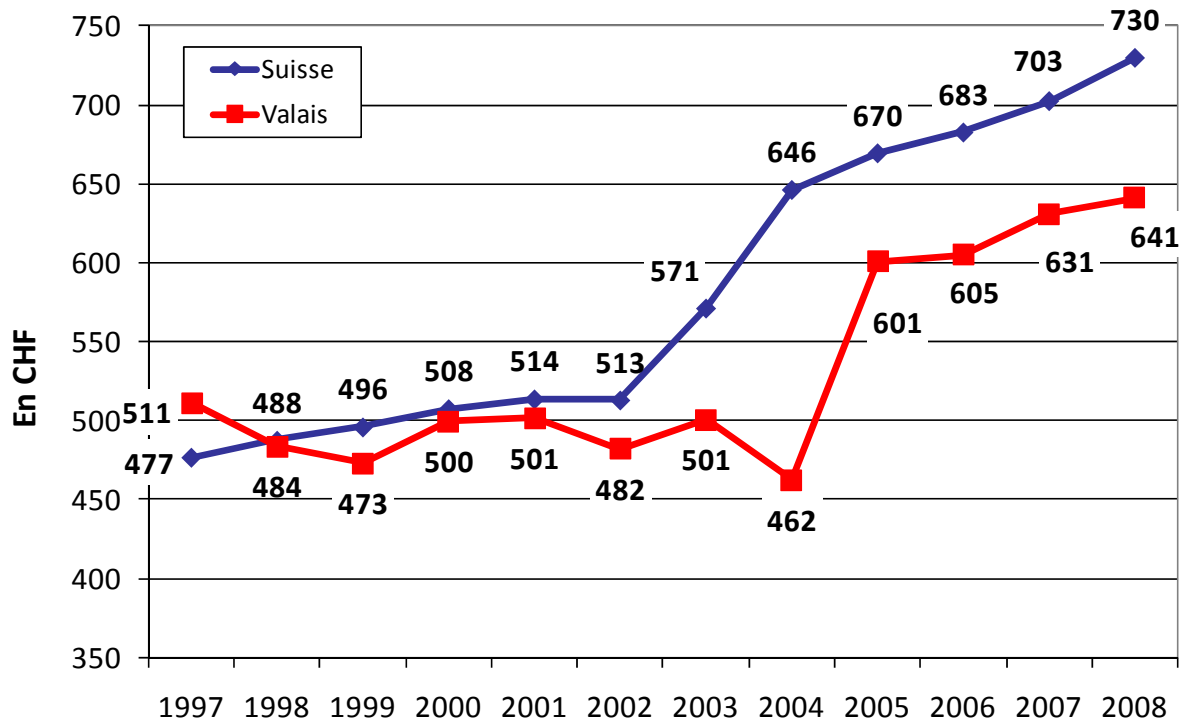


Figure 6. Evolution des coûts du stationnaire hospitalier à la charge de l'assurance obligatoire des soins, par habitant, en CHF, en Suisse et en Valais, 1997-2008





Canton	Ambulatoire		Stationnaire		Total	
	Coût	Indice (CH = 100)	Coût	Indice (CH = 100)	Coût	Indice (CH = 100)
BS	675.5	141.9	1'097.6	150.4	1'773.0	147.0
GE	610.6	128.3	838.8	114.9	1'449.5	120.2
BE	487.4	102.4	933.0	127.8	1'420.4	117.8
TI	459.2	96.5	928.9	127.2	1'388.1	115.1
VD	692.6	145.5	688.8	94.4	1'381.4	114.5
BL	530.8	111.5	795.5	109.0	1'326.3	110.0
JU	547.5	115.0	765.8	104.9	1'313.3	108.9
SO	478.6	100.5	755.4	103.5	1'234.0	102.3
CH	476.0	100.0	730.0	100.0	1'206.0	100.0
NE	475.7	99.9	720.6	98.7	1'196.3	99.2
TG	451.7	94.9	728.0	99.7	1'179.6	97.8
AG	451.4	94.8	709.4	97.2	1'160.8	96.3
FR	416.4	87.5	696.0	95.3	1'112.4	92.2
SH	442.9	93.0	667.4	91.4	1'110.2	92.1
ZH	429.9	90.3	658.0	90.1	1'087.9	90.2
VS	417.0	87.6	641.0	87.8	1'058.0	87.7
GR	394.9	83.0	645.3	88.4	1'040.1	86.2
LU	443.1	93.1	595.7	81.6	1'038.8	86.1
UR	438.3	92.1	596.7	81.7	1'035.0	85.8
GL	434.4	91.3	598.1	81.9	1'032.6	85.6
OW	472.2	99.2	531.4	72.8	1'003.6	83.2
ZG	379.6	79.7	605.4	82.9	985.0	81.7
AR	403.0	84.7	581.8	79.7	984.8	81.7
SZ	387.0	81.3	577.3	79.1	964.3	80.0
SG	370.3	77.8	592.0	81.1	962.4	79.8
AI	350.3	73.6	578.6	79.3	928.9	77.0
NW	404.3	84.9	522.2	71.5	926.6	76.8

Source : santésuisse, 2009





Figure 7. Coûts des hôpitaux (ambulatoire + stationnaire) à la charge de l'assurance obligatoire des soins, en CHF, par canton et par habitant, 2008

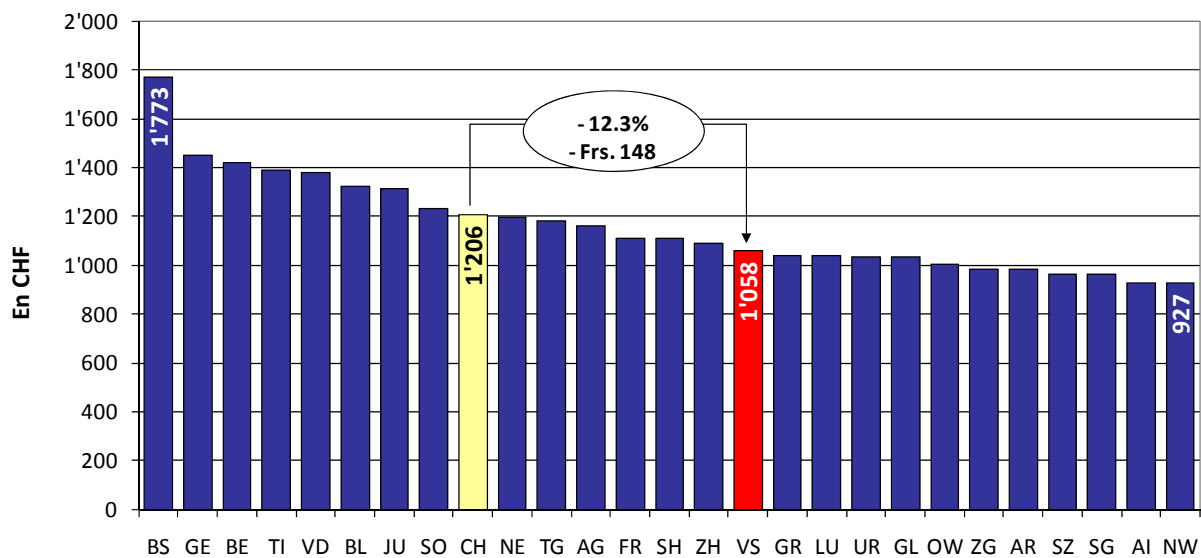


Figure 8. Coûts de l'ambulatoire hospitalier à la charge de l'assurance obligatoire des soins, en CHF, par canton et par habitant, 2008

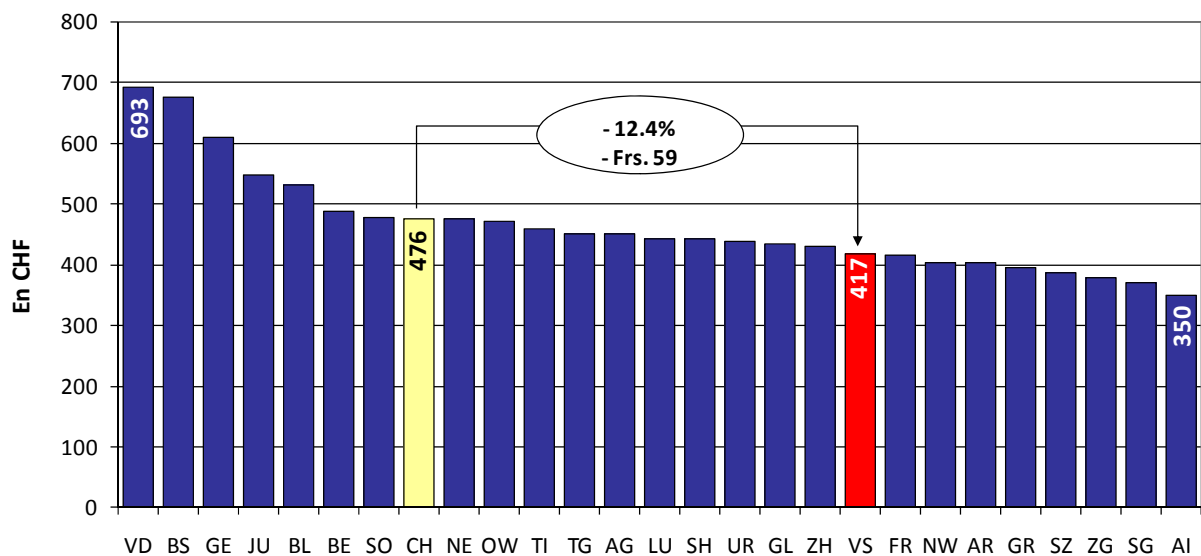
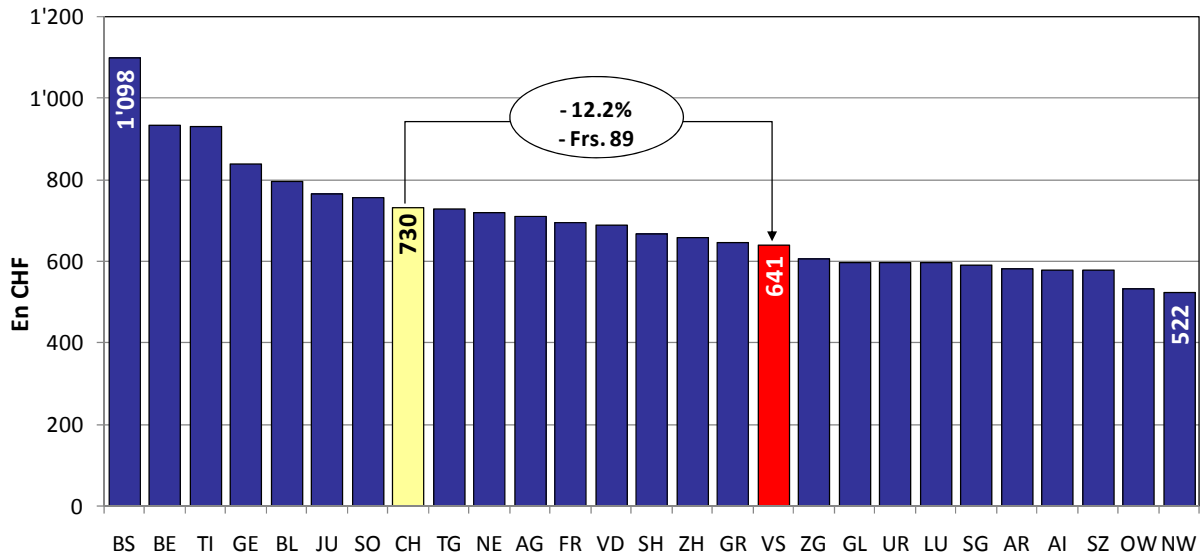


Figure 9. Coûts du stationnaire hospitalier à la charge de l'assurance obligatoire des soins, en CHF, par canton et par habitant, 2008



De 1996 à 2008, les coûts hospitaliers à la charge de l'assurance obligatoire des soins ont augmenté de 155.4 millions de francs (+92.1%) en Valais. Ils englobent une augmentation de 95.9 millions (+302.1%) pour l'ambulatoire et de 59.5 millions (+43.4%) pour le stationnaire.

Les coûts hospitaliers par habitant en Valais sont de 12.3% inférieurs à la moyenne suisse en 2008. Alors que depuis 1997, les coûts hospitaliers par habitant ont augmenté de 515 francs en moyenne suisse, le canton du Valais enregistre une augmentation de 410 francs. Ces chiffres démontrent que les coûts du domaine hospitalier sont globalement bien maîtrisés dans notre canton. Parallèlement, entre 1997 et 2008, les coûts par habitant du stationnaire hospitalier ont augmenté de 253 francs en moyenne suisse, alors que le Valais n'a enregistré qu'une augmentation de 130 francs.

En comparaison intercantonale, en 2008, les coûts de l'ambulatoire par habitant en Valais sont de 12.4% inférieur à la moyenne suisse et seuls huit cantons ont un coût inférieur. Les coûts du stationnaire par habitant valaisan sont également inférieurs à la moyenne suisse de 12.2%.

Sources

Datenpool 2008, santésuisse, 2009.

Obligation de s'assurer, Office fédéral de la santé publique (OFSP), Berne, 2009, <http://www.bag.admin.ch/themen/krankenversicherung/06377/index.html?lang=fr>.

ⁱ Selon la méthodologie de santésuisse. Selon l'OFSP, « Toute personne domiciliée en Suisse a l'obligation de s'assurer. [...] Toute personne qui arrive en Suisse, pour y séjourner, doit s'assurer dans un délai de trois mois. Les parents bénéficient du même délai pour affilier leur nouveau-né. [...] ». Les personnes comprises dans cette définition correspondent à celles englobées dans la définition de la population résidente permanente (cf. indicateurs du chapitre 1.2.).

ⁱⁱ Suite à une erreur des assureurs-maladie dans l'enregistrement des coûts des hôpitaux (secteurs ambulatoire et stationnaire), des EMS et des « Autres prestataires de soins » dans les années 2003 à 2005, les statistiques présentées par santésuisse font apparaître d'importantes fluctuations dans les coûts de ces fournisseurs de soins.

ⁱⁱⁱ Pour une meilleure lisibilité, les valeurs présentées sur les graphiques sont arrondies. Les différences et les pourcentages ont cependant été calculés à partir des valeurs réelles. Il peut en découler des différences.