



### 6.1.1.5. Durée moyenne de séjour pour les hospitalisations hors-canton, 1997-2008

## 6. Hospitalisations hors-canton > 6.1. Participation cantonale aux hospitalisations hors-canton

### Date de mise à jour

20.10.09.

### Définition et méthode

Cet indicateur présente la durée moyenne de séjour (DMS) pour les cas d'hospitalisation ayant reçu une garantie de paiement<sup>i</sup> du canton entre 1997 et 2008. La DMS représente le nombre de jours d'hospitalisation hors-canton par cas en moyenne.

La DMS se calcule comme suit :

$$\frac{\text{Nombre de journées}}{\text{Nombre de cas facturés}}$$

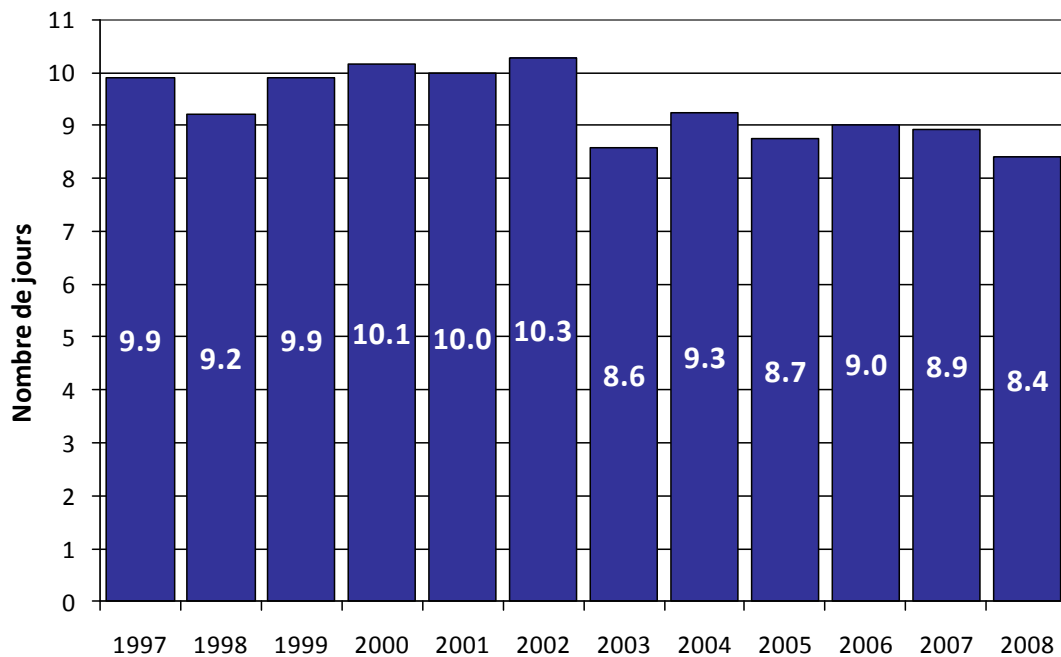
### Données et commentaires

Durée moyenne de séjour pour les hospitalisations hors-canton de 1997 à 2008	
Année	DMS
1997	9.9
1998	9.2
1999	9.9
2000	10.1
2001	10.0
2002	10.3
2003	8.6
2004	9.3
2005	8.7
2006	9.0
2007	8.9
2008	8.4

Source : SSP, 2009



Figure 1. Durée moyenne de séjour pour les hospitalisations hors-canton de 1997 à 2008



### Source

Hospitalisations hors-canton, Service cantonal valaisan de la santé publique (SSP), 2009.

<sup>i</sup> Lorsqu'on parle de garantie de paiement du canton, il s'agit d'un financement cantonal.